

皮膚赤外線体温計

NISSEI

# Thermo Phrase

サーモフレーズ



測定距離センサ内蔵で  
正確性アップ



- 1 電源を入れる
- 2 測定ボタンを押して「おでこと垂直に」近づける
- 3 4cm以内でピッと測定

プロ仕様で  
医療、介護の現場でも採用

- おでこの表面温度から腋下温度を表示

安心、確かな日本製

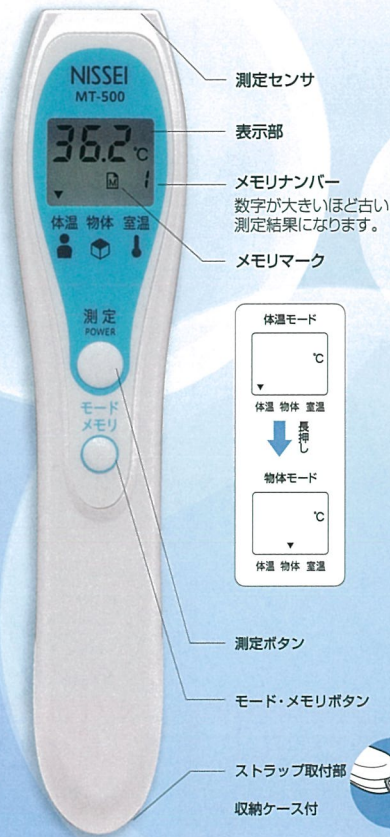
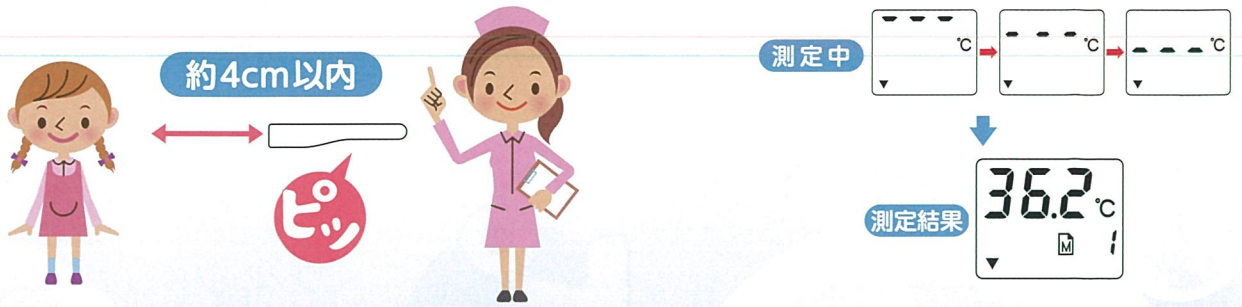
- 医療機器メーカーが生産する日本製



# 測定距離センサ内蔵で正確性アップ

じっとしているのが苦手なお子様でも、測定ボタンを押して本体を顔に近づけるだけで簡単に検温できます。

- ① 電源を入れる
- ② 測定ボタンを押して「おでこと垂直に」近づける
- ③ 4cm以内でピッと測定



## プロ仕様で医療、介護の現場でも採用

● おでこの表面温度から腋下温度を表示

## 安心、確かな日本製

● 医療機器メーカーが生産する日本製

## メモリに自動保存

それぞれ最大で10回分の体温測定と物体温度測定結果を保存することができます。

## 物体温度・室温も測れる

体温モードの他に、室温モード・物体モードがあり、室温・物の温度も測定可能になりました。



### 製品仕様

販売名称		非接触体温計 MT-500
体温測定部位		額
測定範囲	体温	+34.0 ~ +42.5°C
	物体温度	0 ~ +100.0°C
	室温	- 10.0 ~ +45.0°C
測定精度	体温	+36.0 ~ +39.0°Cにおいて ± 0.2°C以内 それ以外は ± 0.3°C以内
	物体温度	+10.0 ~ +40.0°Cにおいて ± 2.0°C以内 それ以外は ± 2.0°C以内または ± 4% の どちらか大きい値
	室温	+10.0 ~ +40.0°Cにおいて ± 2.0°C それ以外は ± 3.0°C以内

使用環境温湿度	+10.0 ~ +40.0°C、95%RH 以下 (但し、結露のないこと)
保管環境温湿度	- 20.0 ~ +50.0°C、95%RH 以下 (但し、結露のないこと)
最小表示単位	0.1°C
電源	単 4 形電池 1 本 測定回数約 4,000 回
電氣的定格	DC1.5V 0.09W
本体寸法	縦 34.5 × 横 161.0 × 高さ 25.7mm
本体質量	約 50g (付属品を含まない)
医療機器認証番号	228AGBZX00029000
水又は粒子物質の有害な浸入に対する保護	IP22

お断りなく仕様変更する場合がありますのでご了承ください。  
EMC(電磁両立性)規格IEC60601-1-2:2007に適合しています。(CISPRグループ分類及びクラス分類は、グループ1、クラスB)  
平成27年度成長力強化助成金により群馬産業技術センターとの共同研究で開発しました。

## NISSEI

### 日本精密測器株式会社

本社・工場 〒377-0293 群馬県渋川市中郷2508-13  
東京支社 〒113-0033 東京都文京区本郷2-27-18本郷BNビル6階  
お客様相談室 0120-211-164  
ホームページ ☎ 受付時間9:00 ~ 12:00、13:00 ~ 17:00  
(土・日・祝祭日を除く)  
<http://www.nissei-kk.co.jp/>

### 株式会社 I D K 営業開発部

〒300-2354 茨城県つくばみらい市新戸 110-1  
TEL:0297-20-7855 FAX:0297-20-7856  
<http://www.idkcorp.com>  
東京営業所・栃木営業所・群馬営業所