



グランドメゾン
表参道

ごあいさつ

謹啓 皆様におかれましては益々ご清祥のこととお慶び申し上げます。
この度は積水ハウスの新築分譲マンション「グランドメゾン表参道」をご案内させていただきます。
本物件は東京メトロ銀座線・半蔵門線・千代田線「表参道」駅より徒歩8分、
世界を魅了するファッションエリアの"華やぎ"に充ちる表参道・青山エリアより一本奥まった邸宅街に誕生します。
ただいま「モデルルーム案内会」〈完全予約制〉を開催しておりますので、
この機会に是非ご検討賜りますようお願い申し上げます。

謹白



※掲載の写真は、モデルルームFタイプ(リビング・ダイニングルーム)を撮影(平成28年2月)したもので実際とは異なります。また、有償オプション・カラーセレクト・メニュープランセレクト(いずれも申込期限有)が含まれております。なお、家具・調度品等は、価格に含まれておりません。

モデルルーム公開中〈完全予約制〉

【先着順申込受付住戸】 販売価格	50.96㎡ (1LDK)	9,300万円
	88.80㎡ (3LDK)	16,600万円
【次期以降販売住戸】 予定販売価格	61.51㎡ (1LDK)	9,900万円
	79.69㎡ (3LDK)	12,700万円

お問い合わせは「グランドメゾン表参道」マンションギャラリー
営業時間:10時~18時(火曜・水曜日定休)



0120-706-625

グランドメゾン表参道

検索

<http://tyo.s-gm.com/omote/>



(売主)

積水ハウス株式会社

提携割引 税抜売買価格の1%割引

※割引特典を受ける際は、
所定の「紹介カード・紹介書」が必要となります。

A_{TYPE}
1LDK+WIC+SIC

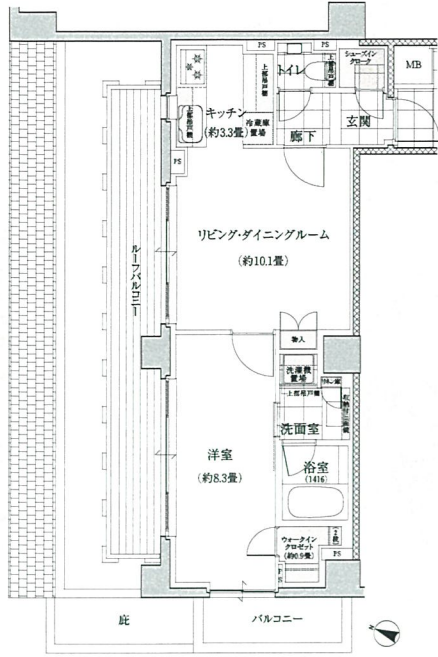
【先着順申込受付住戸】

専有面積

50.96㎡(15.41坪)

バルコニー面積/3.83㎡(1.15坪)

ルーフトバルコニー面積/12.03㎡(3.63坪)



F2_{TYPE}
3LDK+WIC+SIC

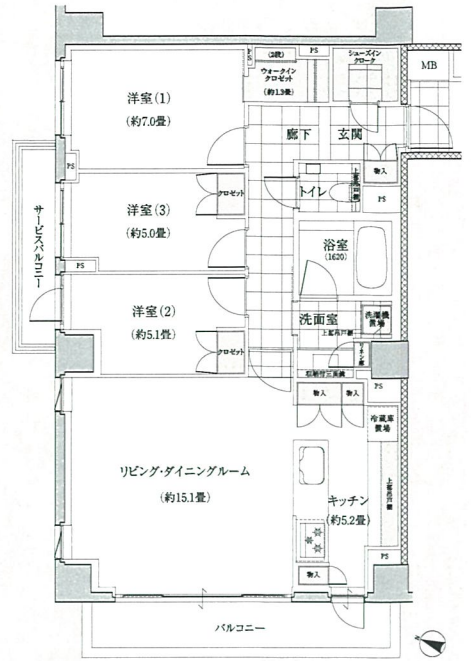
【先着順申込受付住戸】

専有面積

88.80㎡(26.86坪)

バルコニー面積/7.95㎡(2.40坪)

サービスバルコニー面積/4.18㎡(1.26坪)

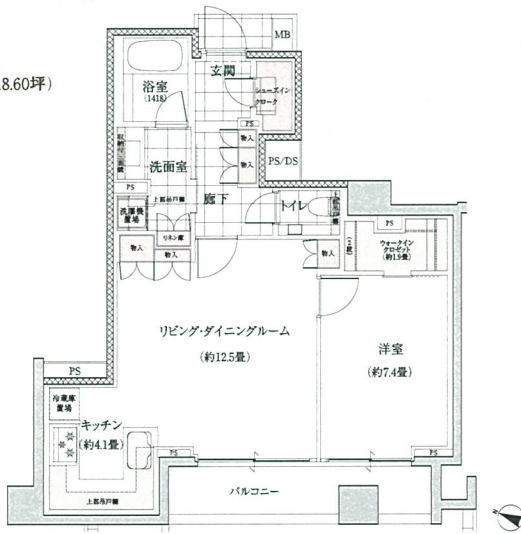


B_{TYPE} 1LDK+WIC+SIC

【次期以降販売住戸】

専有面積 61.51㎡(18.60坪)

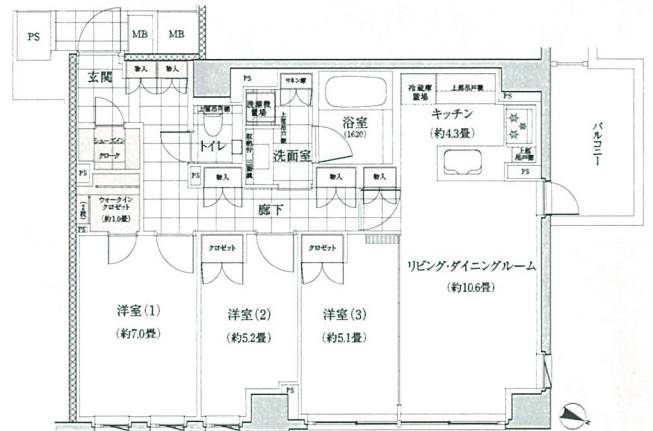
バルコニー面積/7.38㎡(2.23坪)



D1_{TYPE}(メニュープラン1)(有償)*1 3LDK+WIC+SIC

【次期以降販売住戸】

専有面積 79.69㎡(24.10坪) バルコニー面積/6.73㎡(2.03坪)



収納 N:納戸 WIC:ウォークインクローゼット SIC:シューズインクローク

*1メニュープラン1(D1タイプ)は販売価格他に別途費用がかかります。詳しくは係員にお問い合わせください。※掲載の図面は計画段階のもので、今後変更になる場合がございます。※掲載の完成予想CGは図面を基に描き起こしたものであり、形状・色味等は実際とは多少異なります。



■Grand Maison Hachioji 全体概要 ●所在地/東京都渋谷区渋谷四丁目112番1(地番) ●交通/東京メトロ銀座線・半蔵門線・千代田線「表参道」駅(B1出口)徒歩8分、JR山手線「渋谷」駅徒歩14分 ●用途地域/第二種中高層住居専用地域・近隣商業地域 ●地目 ●建ぺい率/70.05% ●容積率/300.17% ●敷地面積/657.19㎡ ●建築面積/415.73㎡ ●建築延床面積/2,733.03㎡ ●構造・階数/鉄筋コンクリート造地上6階地下1階建 ●総戸数/21戸(他に管理事務室1室) ●建築確認番号/BCJ15本建確093号(平成27年8月26日)、BCJ15本建確093号変1(平成27年12月24日) ●分譲後の権利形態/敷地:専有面積割合による所有権の共有。建物:専有部分は区分所有権。共用部分は専有面積割合による所有権の共有 ●管理形態/区分所有権者全員により管理組合を設立の上、管理会社に委託 ●駐車場(台数/月額使用料)/機械式16台/45,000円~50,000円 ※【F2type】ご契約者様に駐車場優先権がございます。 ●自転車置場(台数/月額使用料)/42台/300円~500円 ●バイク置場(台数/月額使用料)/3台/3,000円 ●建物竣工予定/平成28年12月下旬 ●入居(引渡)予定/平成29年1月下旬 ●管理会社/積和不動産株式会社 ●設計・監理/株式会社宮川憲司建築事務所 ●施工/東鉄工業株式会社 ●東鉄工業株式会社 ●積和ハウス株式会社(国土交通大臣(14)第540号、(一社)不動産協会会員、(公社)首都圏不動産公正取引協議会加盟T160-0023東京都新宿区西新宿1-20-2ホライビル5階 東京マンション事業部 TEL03-6302-3611)

■物件予告概要 ●予定販売戸数/2戸 ●予定販売価格(税込)/9,900万円・12,700万円 ●間取り/1LDK・3LDK ●住戸専有面積/61.51㎡・79.69㎡ ●バルコニー面積/6.73㎡・7.38㎡ ●管理費(月額)/22,200円・28,800円 ●修繕積立金(月額)/9,200円・12,000円 ●修繕積立金(引渡時一括)/920,000円・1,200,000円 ●管理準備金(引渡時一括)/11,100円・14,400円 ●引渡時一括/100円 ●販売予定時期/平成28年7月中旬 ※表示されている専有面積等は、第三期以降の販売対象住戸に対してのものです。 ※確定情報は、本広告時点では表示して頂けません。 ■先着順物件概要 ●販売戸数/3戸 ●販売価格(税込)/9,300万円・14,400万円・16,600万円 ●間取り/1LDK・3LDK ●住戸専有面積/50.96㎡・79.69㎡・88.80㎡ ●バルコニー面積/3.83㎡・7.71㎡・7.95㎡ ●ルーフトバルコニー面積/12.03㎡ ●サービスバルコニー面積/4.18㎡・3.32㎡ ●管理費(月額)/18,400円・28,800円・32,100円 ●修繕積立金(月額)/7,600円・12,000円・13,300円 ●修繕積立金(引渡時一括)/760,000円・1,200,000円・1,330,000円 ●管理準備金(引渡時一括)/9,200円・14,400円・16,050円 ●引渡時一括/100円 ●広告有効期限/平成28年7月末日 ※先着順申込につき、販売済みの場合はご容赦ください。 ※お申込みの際には、認印、収入証明書(平成26・27年分の源泉徴収票または直近3年分の確定申告書の写し)、本人確認書類(運転免許証等)をお持ち下さい。

予告広告 本広告を行い取引を開始するまでは契約または予約の申込および申込順位の確保等には応じられません。予めご了承ください。(販売開始予定/平成28年7月中旬)